

DEL 14 AL 19 DE JUNIO

SEMANA LÍRICA DE LOGROÑO

Lucrecia Arana

ESPECTÁCULOS

SALA GONZALO DE BERCEO

"Homenaje a Lucrecia Arana,
La riojanita".

14 de junio. 19.30 h

"Pascua Florida".

Voz y piano

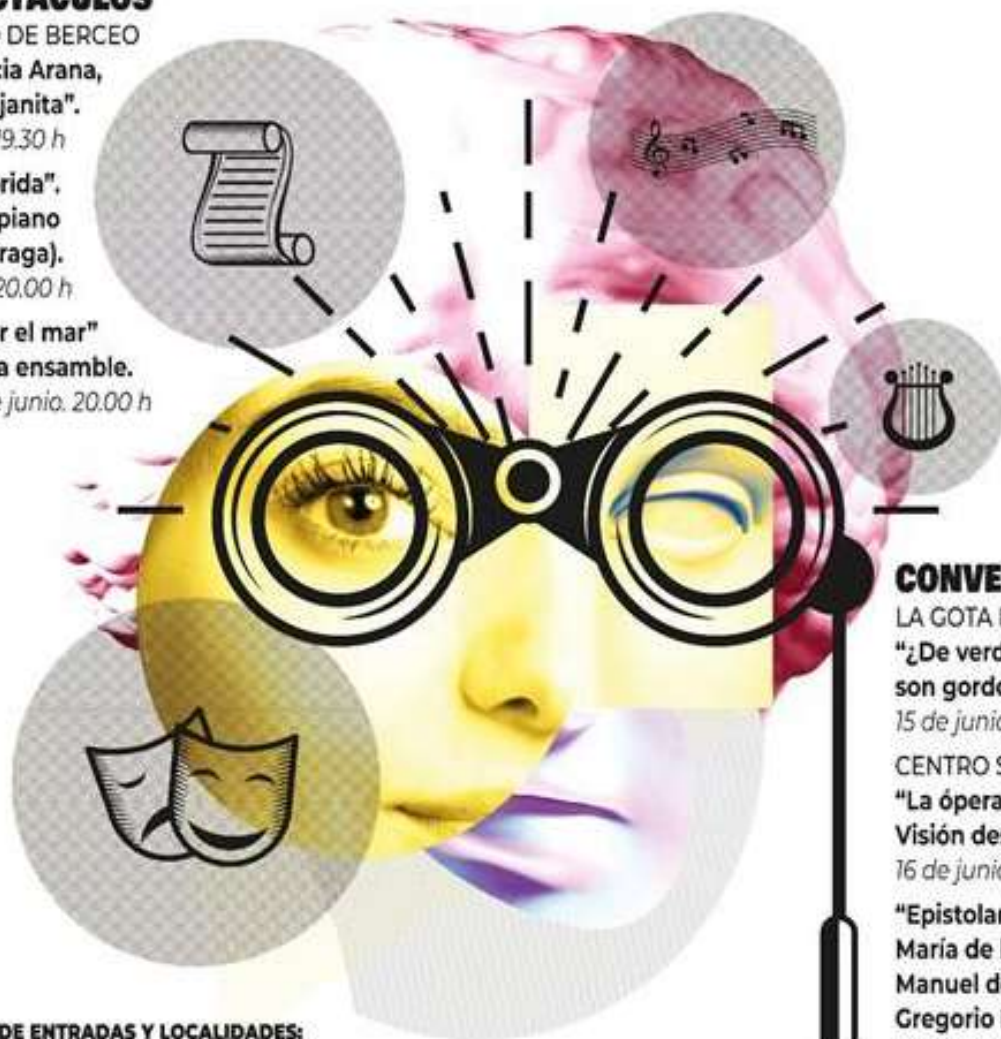
(textos de María Lejárraga).

18 de junio. 20.00 h

"Gimiendo por ver el mar"

Plaerdemavida ensamble.

19 de junio. 20.00 h



CONVERSACIONES

LA GOTA DE LECHE

"¿De verdad los cantantes
son gordos?"

15 de junio. 20.00 h

CENTRO SOCIAL DE IBERCAJA

"La ópera al desnudo.

Visión desde el intérprete"

16 de junio. 20.00 h

"Epistolario

María de la O Lejárraga,

Manuel de Falla y

Gregorio Martínez".

17 de junio. 20.00 h

RESERVAS DE ENTRADAS Y LOCALIDADES:

CENTRO SOCIAL IBERCAJA; www.fundacionibercaja.es

LA GOTA DE LECHE; T. 941 20 16 15

SALA GONZALO DE BERCEO

Tn antes del espectáculo y en la web www.entradas.com

MÁS INFORMACIÓN:

WEB: www.produccioneliricas.com

FACEBOOK: www.facebook.com/semanaliricalogrono

INSTAGRAM: @semanaliricalogrono

Con el patrocinio de

LA RIOJA

Organiza

Sergej
producciones liras

RIOJA
LÍRICA

Colabora

Gobierno
de La Rioja

Con el apoyo del programa de ayudas
al desarrollo de empresas culturales y
artísticas del Ayuntamiento de Logroño

10001
Logroño

OCHYA

Santitas

SEIZ

Radio
Rioja

Berceo
CENTRO SOCIAL

Fundación
IberCaja

25
Instituto
de Estudios
Riojanos

Gobierno de La Rioja

Departamento de
Cultura y Turismo

Rotary

Rotary Club de Logroño

unir

IB/R

CONVERSACIONES

Ópera al desnudo. Visión desde el intérprete

Conversación con Miguel Olano (tenor internacional)

Generalmente siempre escuchamos o leemos críticas y opiniones acerca de cantantes y producciones operísticas a través de las voces de críticos musicales, directores de escena, directores musicales, directores de los teatros y agentes, pianistas, directores de los teatros, presentadores de televisión e incluso de técnicos culturales y funcionarios del estado.

Casi siempre, la contratación de un cantante depende de la opinión y criterio de todas estas personas

Pero ¿Alguna vez alguien se ha preocupado de saber qué es lo que en realidad ocurre en una producción? ¿Qué piensa el cantante cuando se encuentra con un director musical que no tiene experiencia con cantantes y dirige como si fuera un metrónomo? ¿Qué ocurre cuando el diseñador de vestuario decide que tienes que cantar embutido en un corsé que no te deja respirar? O peor, ¿Cómo se siente el artista cuando el director de escena le hace cantar una romanza desnudo y boca abajo, en pos de una mal definida modernidad?

Miguel Olano, plantea todas estas cuestiones en esta amena y divertida conversación, la ópera desde el punto de vista del cantante.

Miguel Olano nace en La Rioja, España. Inicia sus estudios musicales en el Conservatorio de su Región; se traslada a Madrid e ingresa en el Conservatorio Superior. Viaja a Italia y se perfecciona con Gino Bechi, Carlo Bergonzi y Sergio Bertocchi.

En 1995 afronta el rol de Don José de la ópera “Carmen” de G. Bizet en el Festival de los Dos Mundos de Spoleto en Italia. El Teatro Châtelet de París (Francia) le llama para participar en la producción de “Don Carlos” de G. Verdi con el rol de Don Carlos.

En 1996 debuta el rol de Renato Des Grieux en “Manon Lescaut” de G. Puccini en el Teatro Giglio de Lucca (Italia). Siendo éste uno de los personajes que más lo identifican como intérprete del gran repertorio.

En la inauguración del Teatro Real de Madrid interpreta el papel de Lucero en la producción de “Divinas Palabras” de A. Garcia Abril bajo la dirección escénica de Jose Carlos Plaza. En el mismo teatro será Don Juan de Alarcón en “Margarita la tornera” de R. Chapí, alternando ambos roles con Plácido Domingo.

A partir de ese momento incluye en su carrera los grandes roles dramáticos: Turiddu “Cavalleria Rusticana”, Canio “Pagliacci”, Radamés de “Aida” de G. Verdi o Calaf “Turandot” los cuales le abrirán las puertas de los teatros más importantes de Europa, Asia y América: Festpielhouse de Salzburgo, Concertgebouw de Amsterdam, Grand Théâtre de Ginebra, Deutsche Oper de Berlín, Tokio, Osaka, Nagassaki. Kennedy Center de Washington y Ópera de San Francisco en Estados Unidos.

En la música sinfónico-vocal ha sido solista en la Accademia Chigiana de Siena (Italia), Teatro Arriaga de Bilbao, Kursaal de San Sebastian y Palau de la Música de Valencia (España) en conciertos de música contemporánea y música de oratorio como el Requiem de G. Verdi. Este último ejecutado también en Nice y Antibes (Francia). Fue protagonista del estreno mundial de la cantata “Elegia en Marzo” de D. Mora en el Teatro Monumental de Madrid con la Orquesta de Radio Televisión Española, transmitida por TVE.

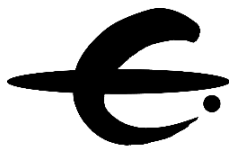
Actualmente su actividad artística se centra en recitales de música de cámara y galas líricas con orquesta sinfónica.



Participan en los “Bocaditos musicales”



**Colaboradores de la I Semana Lírica de Logroño
"Lucrecia Arana"**



**Fundación
iberCaja**



UNIVERSIDAD
INTERNACIONAL
DE LA RIOJA

unir



Gobierno de La Rioja
www.larioja.org

**Instituto
de Estudios
Riojanos**



Con el patrocinio de

**LA
RIOJA**



Con el apoyo del programa de ayudas al desarrollo de proyectos culturales y artísticos del ayuntamiento de Logroño.



Logroño